

1. Resum del pressupost
2. Import per capítols
3. Procedència dels ingressos
4. La cerca de finançament europeu
5. Evolució despesa i ingressos corrents
6. Despesa per Programes
7. Endeutament
8. Despesa Financera
9. Romanent de Tresoreria
10. Principals Actuacions
11. Compliment Regla de la Despesa
12. Iniciatives Alt Urgell S.A.



Consell Comarcal
de l'Alt Urgell



INICIATIVES ALT URGELL S.A.

Pressupost 2016

#alturgell2016

Aquest document conté un resum explicatiu del contingut del projecte de pressupost del Consell Comarcal de l'Alt Urgell i de l'empresa pública Iniciatives Alt Urgell S.A., per a l'exercici 2016.



Consell Comarcal
de l'Alt Urgell

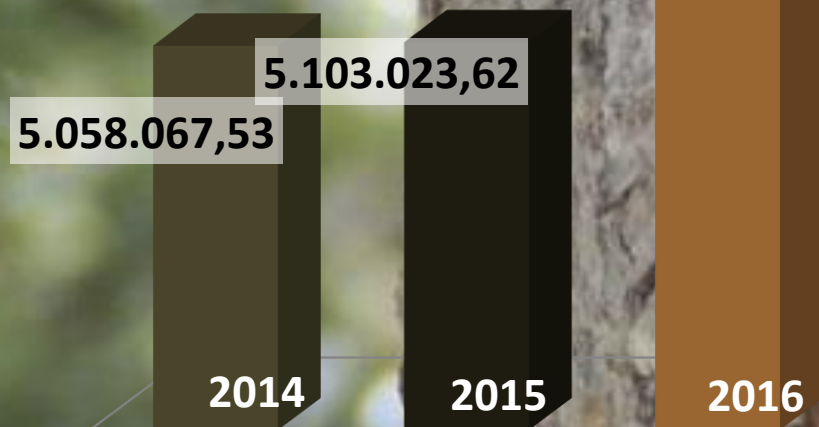
#alturgell2016



PRESSUPOST 2016

8.569.807,64€

uns pressupostos amb la mirada al
finançament europeu



1. Pressupost **condicionat a la situació econòmica i financera.**
2. Inclusió del pagament del **24,44% de les pagues extraordinàries** del 2012.
3. **Increment de l'1%** de la despesa de personal funcionari i laboral.
4. **Elaborat amb els portaveus** dels grups comarcals.
5. **En un marc normatiu molt restrictiu** que limita la despesa dels ens locals.
6. **Disminució de la despesa financera** però indispensable per fer front a l'endarreriment de les transferències corrents i de capital provinents d'altres ens.
7. Esforç a nivell pressupostari per **mantenir els serveis prestats als ajuntaments i els de caràcter supramunicipal.**
8. Priorització de les **accions destinades a la reactivació econòmica i generació d'ocupació.**

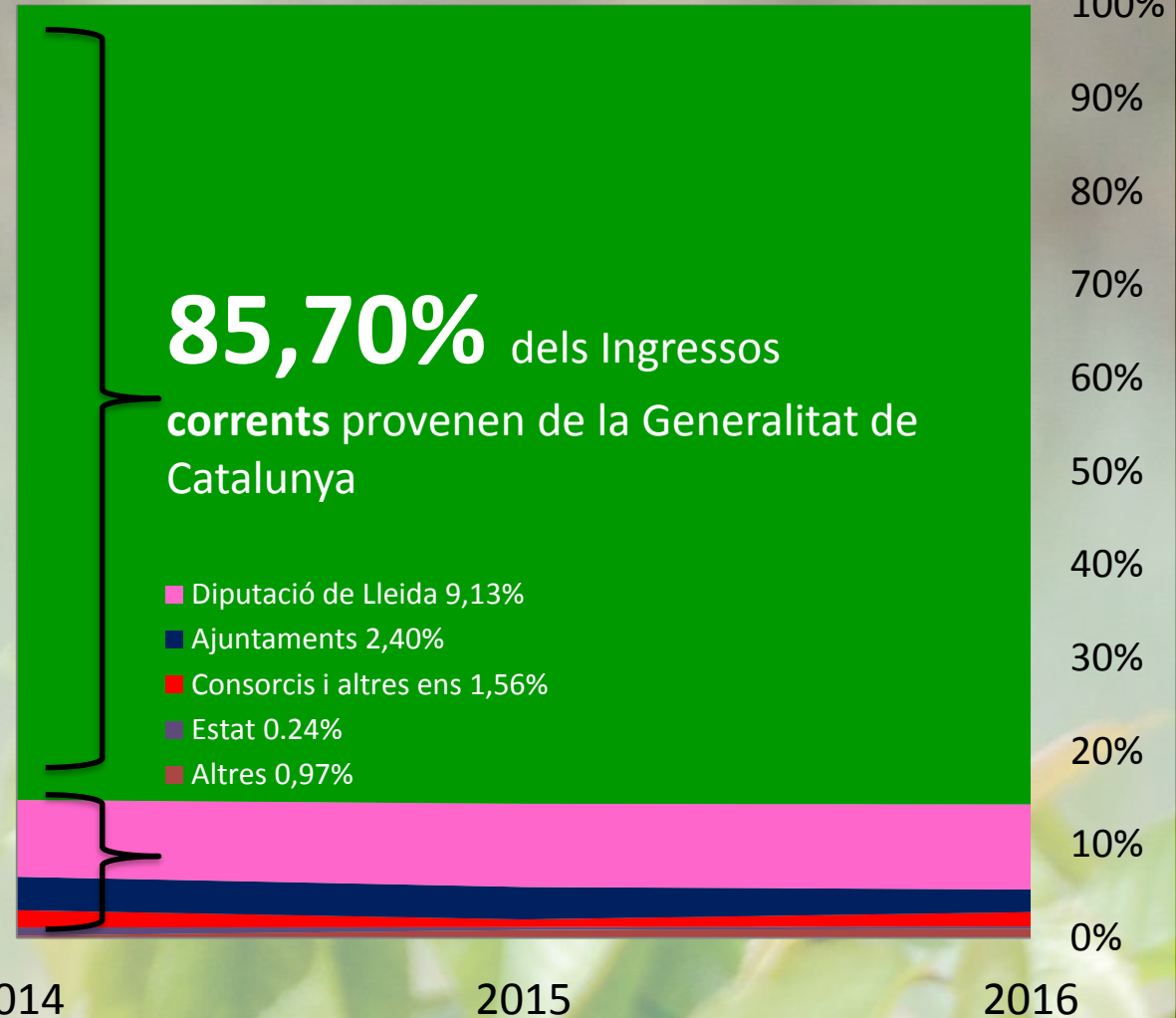


9. **Manteniment dels recursos destinats a l'atenció a les persones** en situacions de vulnerabilitat.
10. **Control extrem de la despesa de funcionament i esforç de tot el personal** per seguir mantenint la prestació de serveis i activitats amb limitats recursos econòmics.
11. Tot i l'aprovació d'un nou marc legal, Llei de Racionalització i sostenibilitat de l'administració local, així com la llei de governs locals aquest no inclou **l'adequació de la realitat competencial, que s'haurà de fer conjuntament amb els ajuntaments.**
12. **Força dependència a nivell d'ingressos provinents de la Generalitat de Catalunya**, que davant de les actuals tensions de tresoreria fa incomplir el termini de pagament del Consell Comarcal.
13. Un pressupost que preveu **la cerca de fons europeus de manera prioritària**, per a inversions però també per a programes especialment de foment de l'ocupació i desenvolupament empresarial.



ESTAT D'INGRESSOS	2016	2015	16/15	% 16
CAPITOL 3 (Taxes i altres ingressos)	160.684,21	85.833,76	87,20%	1,88%
CAPITOL 4 (Transferències corrents)	4.751.650,34	4.503.682,93	5,51%	55,45%
CAPITOL 5 (Ingressos patrimonials)	47.814,16	36.850,00	29,75%	0,56%
CAPITOL 7 (Transferències de capital)	3.589.658,93	459.656,93	680,94%	41,89%
CAPITOL 8 (Actius financers)	20.000,00	20.000,00	0,00%	0,23%
CAPITOL 9 (Passius financers)	0,00	0,00	0,00%	0,00%
TOTAL ESTAT D'INGRESSOS	8.569.807,64	5.106.023,62	67,84%	100,00%
ESTAT DE DESPESES	2016	2015	16/15	% 16
CAPITOL 1 (Despeses de personal)	1.691.826,07	1.613.327,45	4,87%	19,74%
CAPITOL 2 (Despeses en bens corrents i serveis)	2.342.988,32	2.170.375,61	7,95%	27,34%
CAPITOL 3 (Despeses financeres)	40.418,15	55.015,90	-26,53%	0,47%
CAPITOL 4 (Transferències corrents)	806.041,89	731.177,78	10,24%	9,41%
CAPITOL 6 (Inversions reals)	3.636.511,17	484.939,43	649,89%	42,43%
CAPITOL 8 (Actius financers)	20.000,00	20.000,00	0,00%	0,23%
CAPITOL 9 (Passius financers)	32.022,04	31.186,45	2,68%	0,37%
TOTAL PRESSUPOST DE DESPESES	8.569.807,64	5.106.023,62	67,84%	100,00%

PROCEDÈNCIA DELS INGRESSOS (despesa corrent)





Consell Comarcal
de l'Alt Urgell

Cerca de finançament a europeu Inversió i despesa corrent que prové de la Unió Europea

directa o indirectament

Projecte Trampolin
22.679€ POCTEFA

Joves per l'Ocupació.
134.804,33€ FSE

Programa RetrobAU
65.953,03€ FSE

**Programa Voluntariat
Europeu ERASMUS +**
28.230,36€

**Programa Garantia
Juvenil FSE**
28.230,36€

**Agent d'Ocupació i
Desenvolupament
Local**

23.477,84€

**Programa Treball
Formació a l'arxiu
i al Cetap**
53.120,08€ FSE

**Programa Treball i
Formació brigades**
94.771,29€ FSE

Pirinowa'tt
21.732,56€ FSE

Catalunya Emprèn
41.949,29€ FSE

**Projecte Xarxa
senders Alt Urgell**
FEDER Eix 6

**Projecte Economia
circular Biomassa**
FEDER eix 4

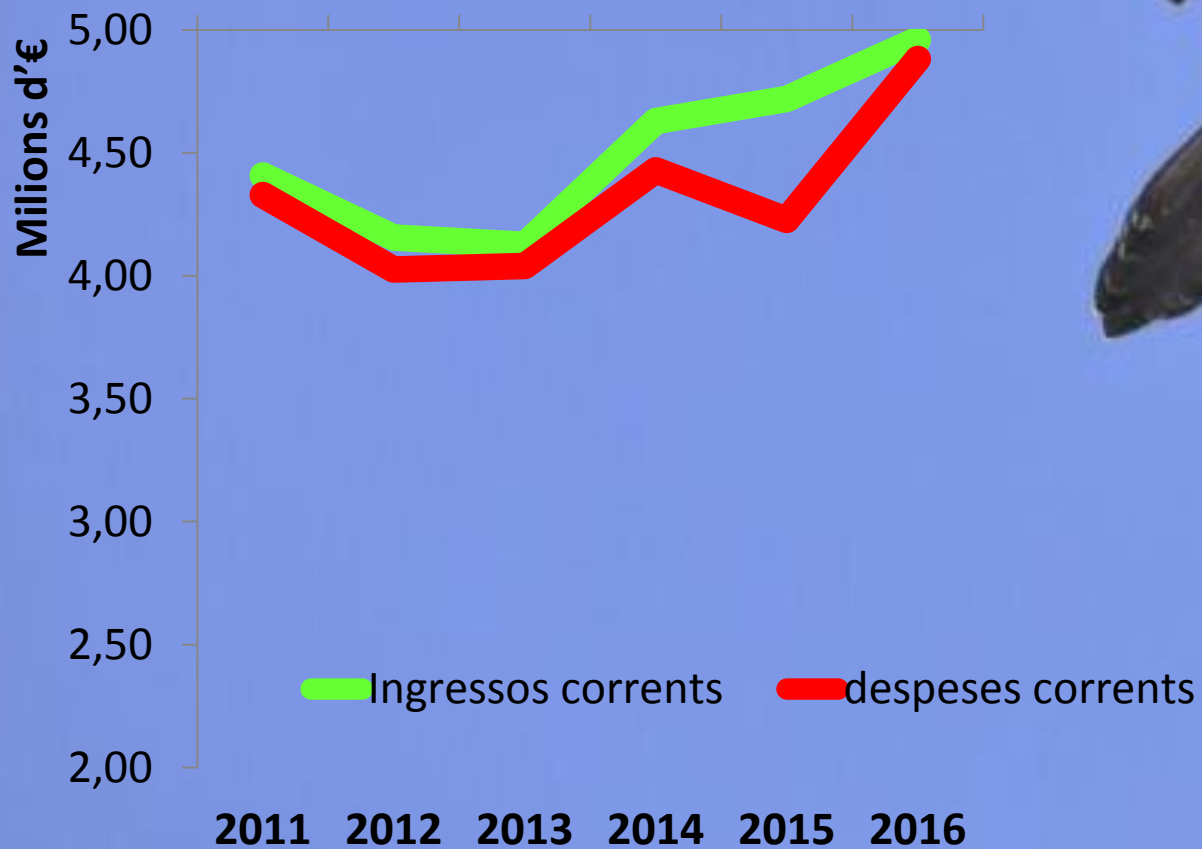


Projectes
d'Inversió
d'1,5M€/per
projecte



Consell Comarcal
de l'Alt Urgell

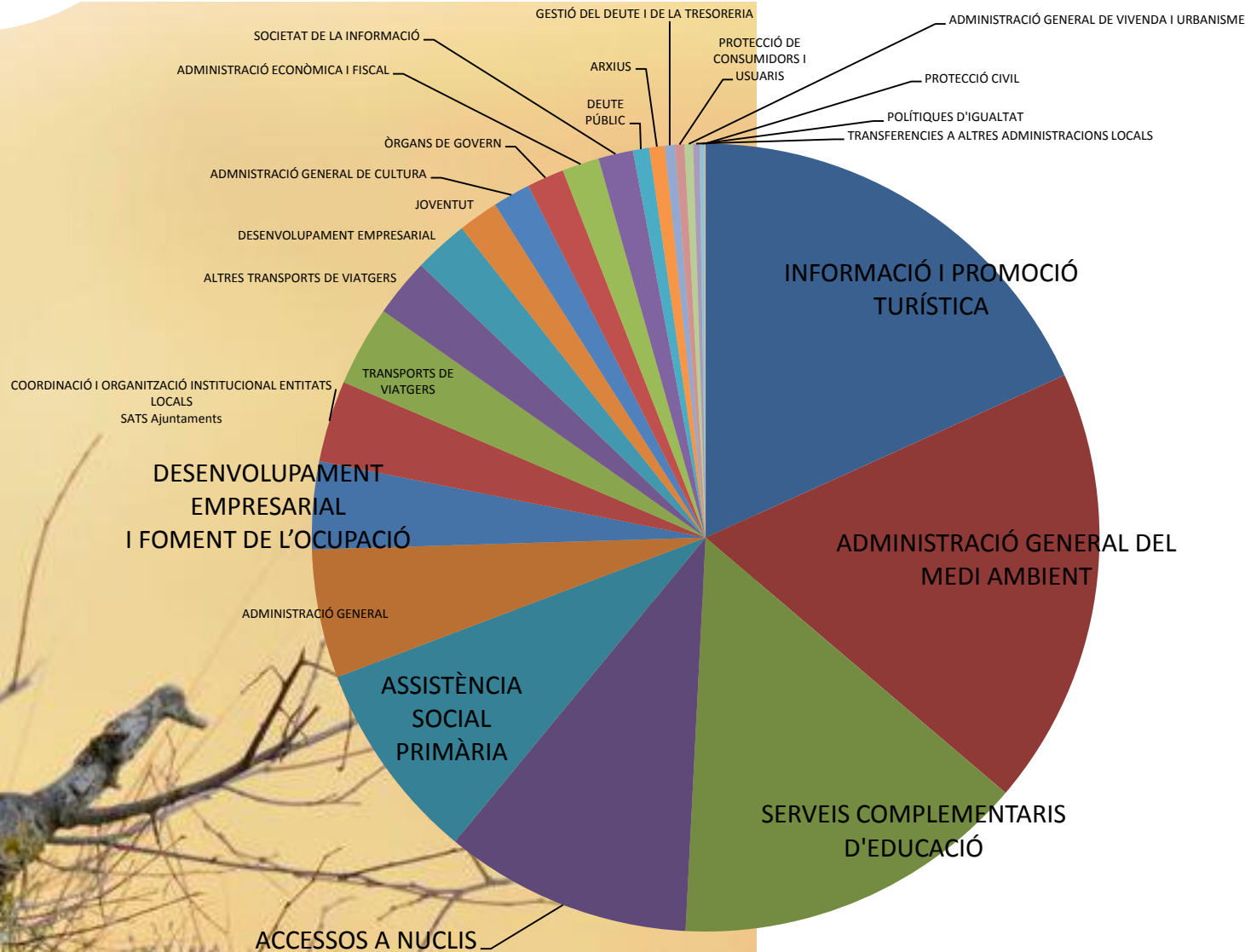
INGRESSOS I DESPESES CORRENTS (despesa corrent)



#alturgell2016

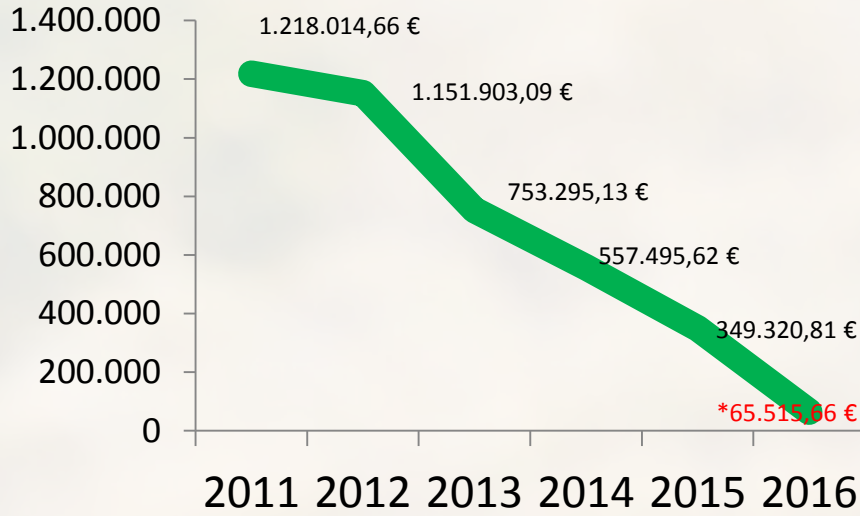


A QUÈ DESTINAREM ELS RECURSOS?



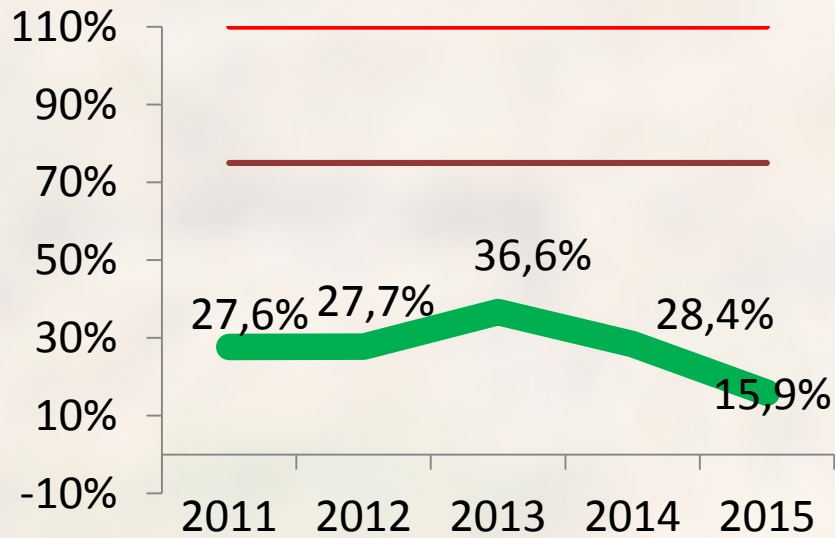


		2016% S/TOTAL	
1350	PROTECCIÓ CIVIL	2.527,48	0,03%
1500	ADMINISTRACIÓ GENERAL DE VIVENDA I URBANISME	30.703,05	0,36%
1531	ACCESSOS A NUCLIS	870.992,80	10,16%
1600	CLAVEGUERAM	286.534,20	3,34%
1700	ADMINISTRACIÓ GENERAL DEL MEDI AMBIENT	1.541.245,34	17,98%
2310	ASSISTÈNCIA SOCIAL PRIMÀRIA	708.179,43	8,26%
2311	JOVENTUT	141.234,44	1,65%
2312	POLÍTIQUES D'IGUALTAT	18.755,93	0,22%
2410	FOMENT DE L'OCCUPACIÓ	282.366,72	3,29%
3260	SERVEIS COMPLEMENTARIS D'EDUCACIÓ	1.250.497,96	14,59%
3300	ADMNISTRACIÓ GENERAL DE CULTURA	132.795,31	1,55%
3322	ARXIUS	54.362,36	0,63%
4320	INFORMACIÓ I PROMOCIÓ TURÍSTICA	1.562.779,29	18,24%
4330	DESENVOLUPAMENT EMPRESARIAL	191.039,96	2,23%
4412	ALTRES TRANSPORTS DE VIATGERS	205.229,71	2,39%
4910	SOCIETAT DE LA INFORMACIÓ	122.046,19	1,42%
4930	PROTECCIÓ DE CONSUMIDORS I USUARIS	32.725,51	0,38%
9120	ÒRGANS DE GOVERN	130.587,09	1,52%
9200	ADMINISTRACIÓ GENERAL	452.201,84	5,28%
9220	COORDINACIÓ I ORGANITZACIÓ INSTITUCIONAL ENTITATS LOCALS	308.099,37	3,60%
9310	ADMINISTRACIÓ ECONÒMICA I FISCAL	130.350,70	1,52%
9340	GESTIÓ DEL DEUTE I DE LA TRESORERIA	35.451,79	0,41%
9430	TRANSFERÈNCIES A ALTRES ADMINISTRACIONS LOCALS	22.012,77	0,26%
0110	DEUTE PÚBLIC	57.088,40	0,67%

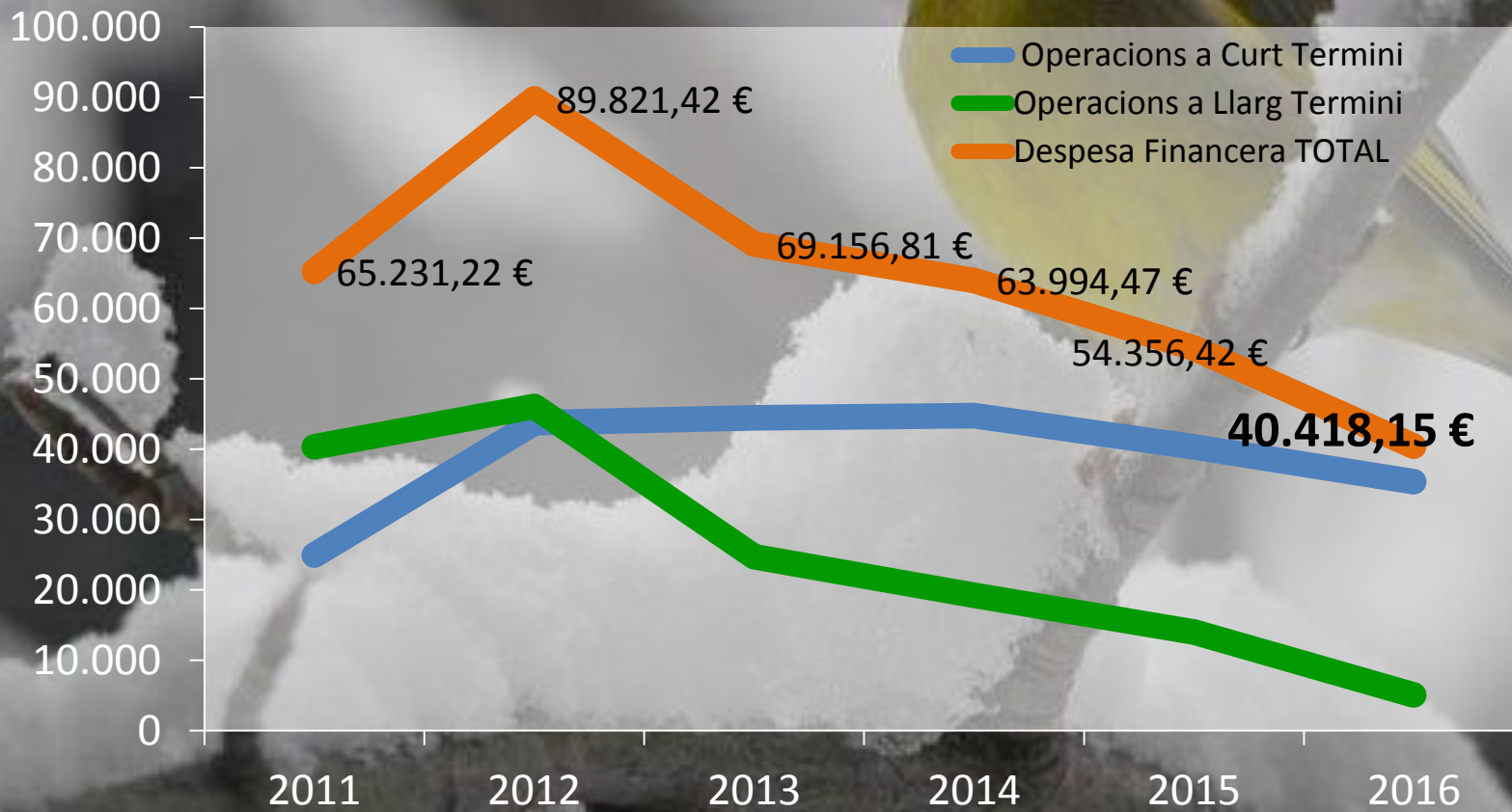


Endeutament a llarg termini

*previsió al tancament de l'exercici a 31/12/2016

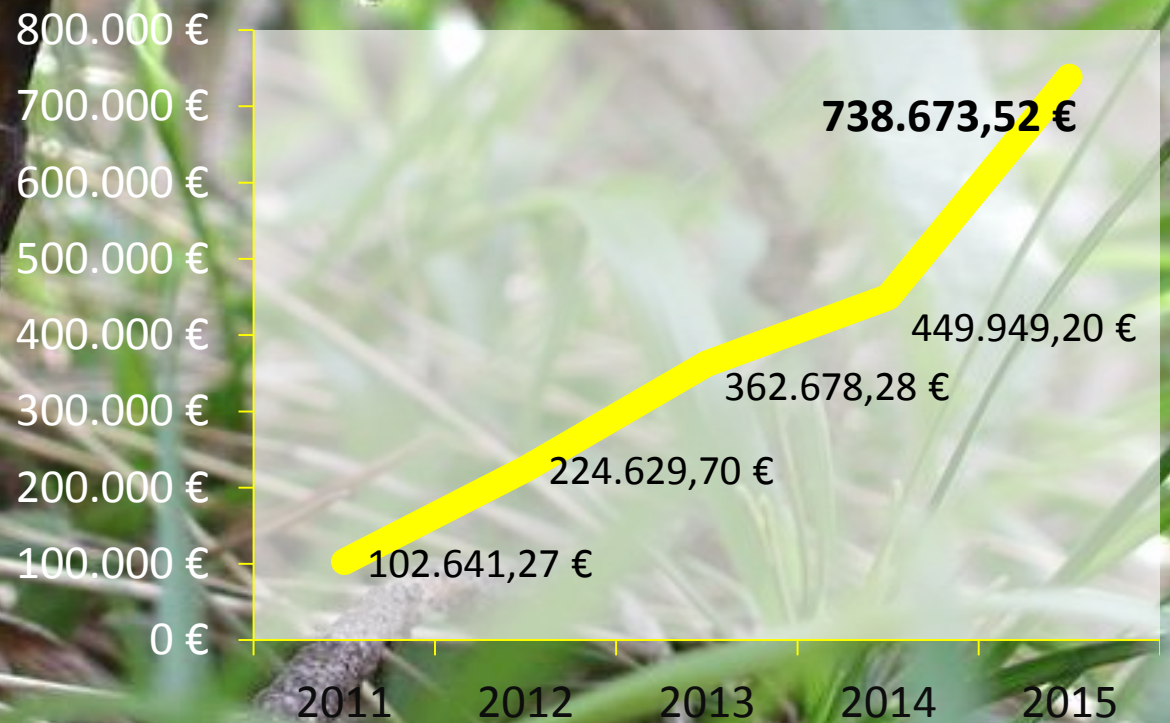


Ràtio Deute viu





ROMANENT DE TRESORERIA 2011-2015





Consell Comarcal
de l'Alt Urgell

PRINCIPALS ACTUACIONS #alturgell2016





**Consell Comarcal
de l'Alt Urgell**



**Creació de la xarxa
de senderisme, i
aplicació de la
intel·ligència artificial
per a la valortització del
patrimoni natural
FEDER EIX 6**



**Consell Comarcal
de l'Alt Urgell**



**Economia circular:
Treball al bosc,
revalorització de la
biomassa i eficiència
energètica. Tot km0
FEDER EIX 4**



Consell Comarcal
de l'Alt Urgell

Cerca de finançament a europeu Inversió i despesa corrent

Projecte Trampolin
22.679€ POCTEFA

Joves per l'Ocupació.
134.804,33€ FSE

Programa RetrobAU
65.953,03€ FSE

**Programa Voluntariat
Europeu ERASMUS +**
28.230,36€

**Programa Garantia
Juvenil FSE**
28.230,36€

**Agent d'Ocupació i
Desenvolupament
Local**

23.477,84€

**Programa Treball
Formació a l'arxiu
i al Cetap**
53.120,08€ FSE

**Programa Treball i
Formació brigades**
94.771,29€ FSE

Pirinowa'tt
21.732,56€ FSE

Catalunya Emprèn
41.949,29€ FSE

**Projecte Xarxa
senders Alt Urgell**
FEDER Eix 6

**Projecte Economia
circular Biomassa**
FEDER eix 4



Projectes
d'Inversió
d'1,5M€/per
projecte

- Manteniment de les 5 secretaries - intervenció per a 11 ajuntaments de l'Alt Urgell.
- Oficina tècnica al servei dels 19 ajuntaments de la comarca.
- Programa Mixt Treball i Formació. 14 contractes amb els ajuntaments de foment de l'ocupació en l'àmbit de manteniment de camins i treballs forestals.
- **Inversions i manteniment en la xarxa de camins rurals.**
- Projecte Rischydro, detectors d'increments de cabals de riu amb els consells comarcals de muntanya.
- Gestió de les 20 línies de transport a la demanda de l'Alt Urgell.
- **Consolidació de la línia de transport a la demanda a l'estació de Sant Joan de l'Erm.**
- Gestió de l'oficina d'habitatge, per a l'obtenció d'ajuts i llicències.
- Servei d'assessoria jurídica per als ajuntaments.
- Servei d'assessorament i suport als ajuntaments per al desenvolupament de l'administració electrònica i especialment el Portal de la Transparència.
- Formació per al personal dels ens locals.
- Servei tècnic per als ajuntaments en matèria de patrimoni, cultura, turisme, joventut, treball, promoció econòmica, immigració, igualtat, protocol,...
- Elaboració de la RLT i avaluació interna del llocs de treball del Consell Comarcal



Consell Comarcal
de l'Alt Urgell

Governació i serveis al territori

- Sanejament d'aigües residuals a l'estació de Montferrer i servei de recollida de mostres per al control d'aigua potable.
- Ponència ambiental comarcal . Emissió d'informes.
- Gestió del Refugi comarcal d'animals a través del Consorci Alt Urgell Gestió del Medi Ambient.
- **Projecte FEDER Eix 4 Biomassa**
- **Consolidació de la Taula de senderisme**
- Participació en la gestió de les Reserves de caça
- Participació en les juntes dels Parcs Naturals



Consell Comarcal
de l'Alt Urgell

Medi Ambient i Sostenibilitat

• **Creació de la xarxa de camins de l'Alt Urgell FEDER eix 6**

- CETAP com a centre de referència en formació, innovació i empresa.
 - Programa «Joves per l'Ocupació» en els àmbits forestal i hostaleria.
 - Programa Catalunya Emprèn. Suport a l'emprenedor.
 - programes de suport a l'entorn empresarial a nivell formatiu, assessorament,...
 - Programa ARACOOOP, de foment de l'economia cooperativa i social.
 - Impuls al Viver d'empreses de l'Alt Urgell. Concurs Emprenedoria.
 - Col·laboració programa Start-Up catalonia per impulsar el creixement d'empreses de recent creació.
 - Participació a taules sectorials de la comarca: taula de comerç i taula empresarial.
 - Col·laboració programa Odisseu per al retorn dels joves universitaris al territori.
 - Suport als productors agroalimentaris de la comarca en assistència a Fires i promoció dels seus productes.
 - Gestió de la Borsa de Treball BICAT.
 - Programa Retrobau, per a joves universitaris i cicles formatius.
 - Suport del Consell Comarcal al Nou període del Programa Leader de suport a les empreses del món rural.
 - Programa cultural 2015 per a la dinamització econòmica de la comarca a través dels recursos patrimonials i culturals.
- ## • **Estudi per a l'impacte econòmic de les activitats de cultura popular.**
- Manteniment de l'Oficina d'atenció al consumidor de l'Alt Urgell.
 - Manteniment de totes les activitats de dinamització i foment de la cultura popular i tradicional arrelades als municipis de la comarca.
 - Fort impuls de la promoció turística a través de la consolidació de la xarxa d'oficines senyalització i nou projecte.
 - Consolidació de l'Alt Urgell com a Film Office per promocionar el territori.
 - Manteniment de la col·laboració amb el Consorci de Normalització lingüística de l'Alt Urgell per al foment de la llengua catalana.



**Consell Comarcal
de l'Alt Urgell**

Promoció Econòmica i desenvolupament local

- **Nou contracte Programa 2015-2018**

- Manteniment dels recursos provinents del Departament de Benestar i Família per a serveis socials i altres serveis bàsics.
- Atenció directa de treballadores socials i educadors socials als municipis de la comarca .

- **Consolidació del servei itinerant socioeducatiu.**

- Manteniment de les ajudes per a urgències socials. Finançament Diputació de Lleida+Generalitat+ajuntaments.
- Servei d'ajut a domicili a tota la comarca.
- Servei de transport adaptat a tota la comarca.
- Accions de dinamització i suport a la gent gran.
- Centre Obert de l'Alt Urgell per infants en risc d'exclusió social. Extensió a diferents municipis de la comarca.
- Servei de teleassistència mòbil i domòtica.
- Manteniment del Centre de Desenvolupament infantil i precoç.
- Consolidació de les accions de suport amb els grups de pares i mares pre-part i post part. Impuls al treball comunitari.

- **Augment del llinar econòmic per a l'accés als ajuts socioeconòmics de menjador.**

- Nou concurs de transport escolar per al manteniment del servei amb 13 línies.
- Pla de dinàmica educativa i col·laboració amb altres agents del món educatiu: programa adopta un monument, les llegendes més divertides del Pirineu, sortides de patrimoni, programa FEIX, Tallers a les escoles i Instituts sobre salut, igualtat, formació, prevenció i hàbits saludables,...

- **Congrés Educació i Entorn 2016**

- Ampliació Programa Esport Blanc Escolar.
- Manteniment del Servei d'Informació i Atenció a les Dones i posada en funcionament del nou Pla Comarcal d'Igualtat d'Oportunitats, ja aprovat.

- **Nous plans locals de joventut**

- Oficina Jove de l'Alt Urgell, referent en matèria d'habitatge, treball, mobilitat, formació i educació per als joves de la comarca.



**Serveis i Atenció
a les Persones**



REGLA DE LA DESPESA ESTABILITAT PRESSUPOSTÀRIA

L'article 30 de la LOEPSF estableix que les corporacions locals aprovaran, en els seus respectius àmbits, un límit màxim de despesa no financera, coherent amb l'objectiu d'estabilitat pressupostària i la regla de despesa que marcarà el sostre de l'assignació de recursos dels seus pressupostos.

Aquest pressupost preveu una despesa no financera de 818.715,41€, que està per sota del límit màxim de 819.103,06€ que fixa aquest pressupost.

**EL PRESSUPOST COMPLEIX AMB LA REGLA DE LA DESPESA
EL PRESSUPOST COMPLEIX AMB EL PRINCIPI D'ESTABILITAT
PRESSUPOSTÀRIA**



Consell Comarcal
de l'Alt Urgell

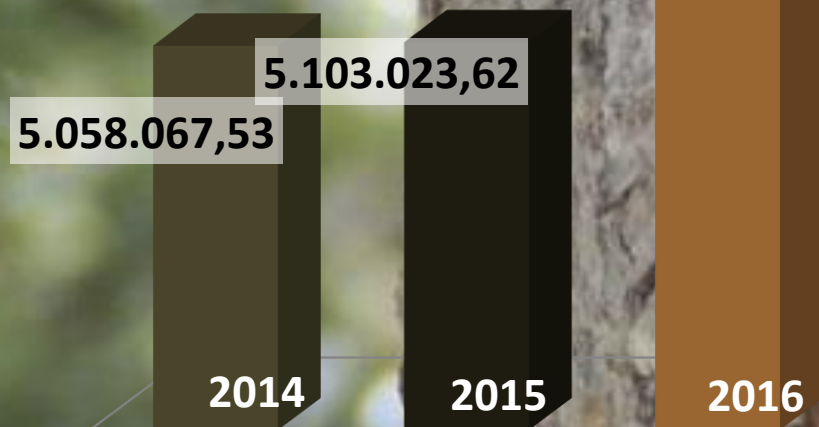
#alturgell2016



PRESSUPOST 2016

8.569.807,64€

uns pressupostos amb la mirada al
finançament europeu





IAUSA és l'empresa pública comarcal de desenvolupament socio-econòmic, constituïda l'any 1992, que ha impulsat molts projectes de desenvolupament econòmic i territorial des de la seva creació.

El Pressupost per al 2016 preveu:

1. Explotació de l'Estació depuradora d'aigües residuals de Montferrer, per encàrrec del CCAU.
2. Explotació de la cuina central a l'IES Joan Brudieu i de la cuina de l'escola Pau Claris, per al subministrament de menús a menjadors escolars.
3. Encàrrec de competències en matèria d'educació, monitoratges de menjador i transport escolar.
4. Prestació del servei de transport social adaptat.
5. Alt Urgell en X@rxa, observatori societat de la informació, gestió de projectes de telecomunicacions
6. Impuls de projectes de desenvolupament econòmic a la comarca de l'Alt Urgell.

Previsió d'Ingressos	2016	2015
Capítol 3 · Taxes i Altres Ingressos	692.741,33 €	410.898,35 €
Capítol 4 · Transferències Corrents	25.137,37 €	323.409,80 €
Capítol 5 · Ingressos Patrimonials	1,00 €	24,90 €
Total Previsió Ingressos	716.879,70 €	734.333,05 €

Previsió de despeses	2016	2015
Capítol 1 · de Personal	296.181,04 €	295.325,08 €
Capítol 2 · béns corrents i de serveis	419.090,11 €	437.468,31 €
Capítol 3 · Financeres	1.608,55 €	1.539,66 €
Total Previsió de Despeses	716.879,70 €	734.333,05 €

PLANTILLA DE PERSONAL	Denominació	Grup	Places
General	Gerent	A	1
EDAR	Director tècnic	A2	1
	Operaris Manteniment	AP	3
Telecomunicacions	Tècnic Projectes	A2	1
Menjadors i Cuina central	Cuiners	AP	4
	Neteja	AP	3
	Xofer	AP	1
	Monitors menjador	AP	11
Educació	Monitors Transport	AP	1